

平成 30 年 12 月 5 日

各 位

株式会社 北日本銀行

## 「投資信託の販売会社における比較可能な共通 KPI」に基づく算出結果について

北日本銀行（以下「当行」といいます。）は、平成 29 年 6 月 23 日制定「お客さま本位の業務運営に関する取組方針」（以下、「取組方針」といいます。）に基づく取組状況について、公表してまいりました。

そのような中、平成 30 年 6 月 29 日金融庁より「投資信託の 販売会社における比較可能な共通 KPI」（以下、「共通 KPI」といいます。）が公表されました。その定義に基き、平成 30 年 3 月末を基準日として算出し、その結果を別添資料の通り公表いたします。

当行は、共通 KPI 及び当行が自主的に設定しました KPI に基づき、取組方針をふまえた取組状況について、今後も定期的に検証し、その成果の概要を公表するとともに、必要に応じて取組方針又は取組内容の見直し等改善を図ってまいります。

以 上

### [ 本件に関するお問い合わせ先 ]

経営企画部（担当：鈴木）

TEL：019-626-6327

## 「投資信託の販売会社における比較可能な共通 KPI」に基づく算出結果について

北日本銀行（以下「当行」といいます。）は、平成 29 年 6 月 23 日制定「お客さま本位の業務運営に関する取組方針」（以下、「取組方針」といいます。）に基づく取組状況について、公表してまいりました。

そのような中、平成 30 年 6 月 29 日金融庁より「投資信託の 販売会社における比較可能な共通 KPI」（以下、「共通 KPI」といいます。）が公表されました。その定義に基き、平成 30 年 3 月末を基準日として算出し、その結果を以下の通り公表いたします。

当行は、共通 KPI 及び当行が自主的に設定しました KPI に基づき、取組方針をふまえた取組状況について、今後も定期的に検証し、その成果の概要を公表するとともに、必要に応じて取組方針又は取組内容の見直し等改善を図ってまいります。

### ※「共通 KPI」の 3 つの指標について

#### ①運用損益別顧客比率

- 投資信託を保有しているお客さまについて、基準日時点の保有投資信託に係る購入時以降の累積の運用損益（手数料控除後）を算出し、運用損益別にお客さまの比率を示した指標
- 個々のお客さまが保有している投資信託について、購入時以降どれくらいのリターンが生じているか見ることができます

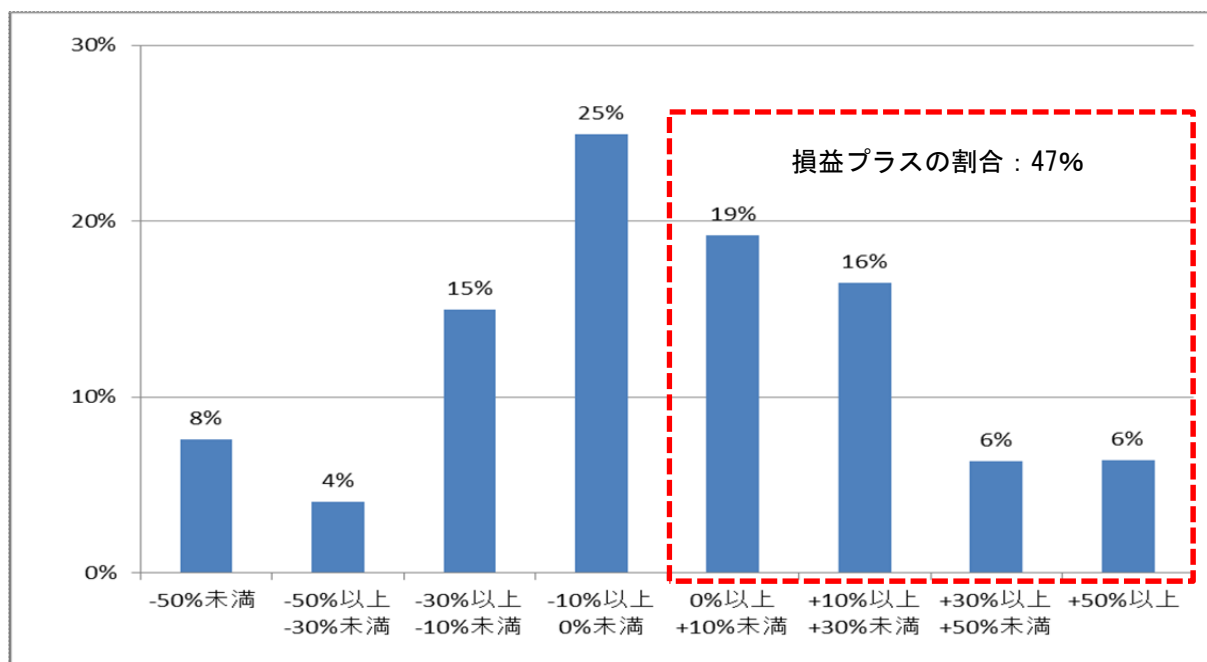
#### ②投資信託預り残高上位 20 銘柄のコスト・リターン

#### ③投資信託預り残高上位 20 銘柄のリスク・リターン

- 設定後 5 年以上の投資信託の預り残高上位 20 銘柄について、銘柄毎及び預り残高加重平均のコストとリターンの関係、リスクとリターンの関係を示した指標
- 中長期的に、どのようなリターン実績を持つ商品をお客さまに多く提供してきたかを見ることができます

## 運用損益別顧客比率

表 1：投資信託の運用損益別の顧客比率（平成 30 年 3 月末）



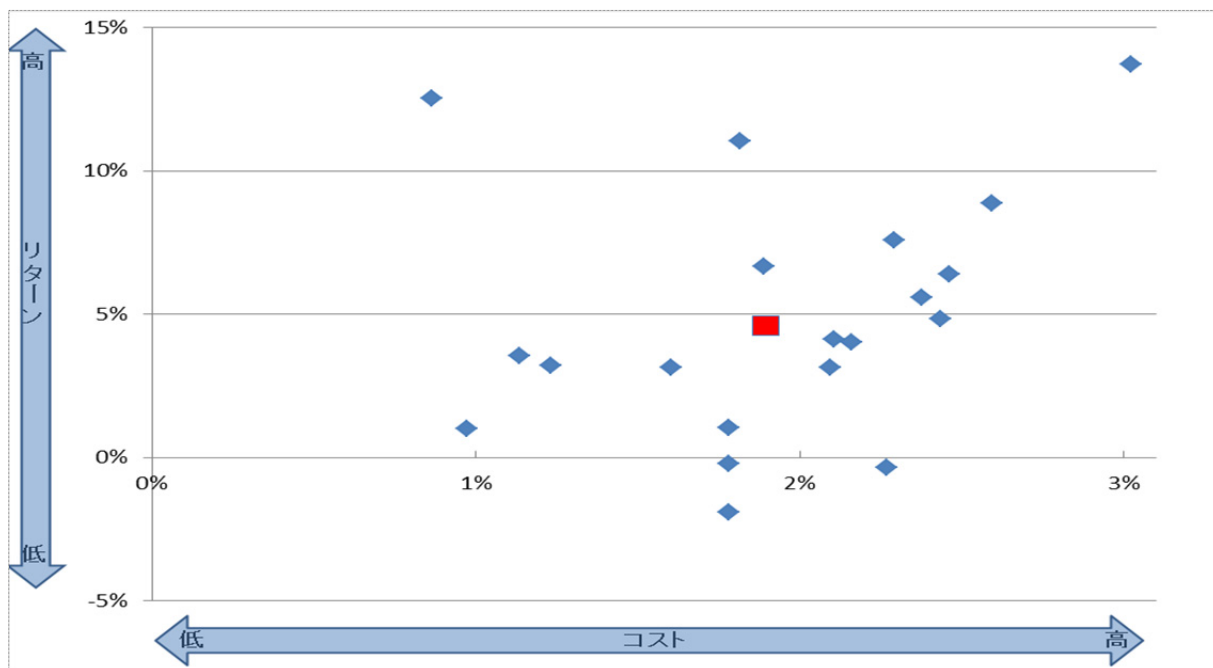
- ◆ 運用損益がプラスのお客さまは全体の 5 割弱となっております。

## 投資信託の預り残高上位 20 銘柄のコスト・リターン/リスク・リターン

表 2：投資信託の預り残高上位 20 銘柄（平成 30 年 3 月末）

No.	銘柄名	コスト	リスク	リターン
1	アジア・オセアニア好配当成長株(毎月)	2.4%	15.7%	5.6%
2	ダイワ・US-REIT(毎月決算)B為替H無	2.3%	15.6%	7.6%
3	MHAM 豪ドル債券ファンド(毎月)	1.8%	9.7%	-0.2%
4	ピクテ・グローバル・インカム株式(毎月分配)	2.4%	11.7%	4.8%
5	高金利先進国債券オープン(毎月分配型)	1.8%	8.3%	1.1%
6	日経225ノーロードオープン	0.9%	16.2%	12.5%
7	ダイワ 日本国債ファンド(毎月分配型)	1.0%	1.5%	1.0%
8	東京海上・円資産バランスファンド(毎月)	1.2%	2.2%	3.2%
9	MHAM J-REIT インデックスファンド(毎月)	1.1%	13.2%	3.5%
10	アジア好利回りリート・ファンド	2.5%	13.9%	6.4%
11	ダイワ 高格付カナダドル債(毎月分配型)	1.8%	9.8%	-1.9%
12	トレンド・アロケーション・オープン	1.6%	5.4%	3.2%
13	グローバルREITオープン	2.1%	12.9%	4.1%
14	グローバル3資産ファンド	2.2%	10.2%	4.0%
15	グローバル・ヘルスケア&バイオ・ファンド	3.0%	16.8%	13.7%
16	ブラジル・ボンド・オープン(毎月決算型)	2.1%	17.7%	3.1%
17	フィデリティ・日本配当成長株F(分配重視型)	1.8%	15.7%	11.0%
18	GW7つの卵	2.6%	10.6%	8.9%
19	アジア・オセアニア債券オープン(毎月決算)	2.3%	9.1%	-0.4%
20	MHAM 6資産バランスファンド	1.9%	7.8%	6.7%
	残高加重平均値	1.9%	11.5%	4.6%

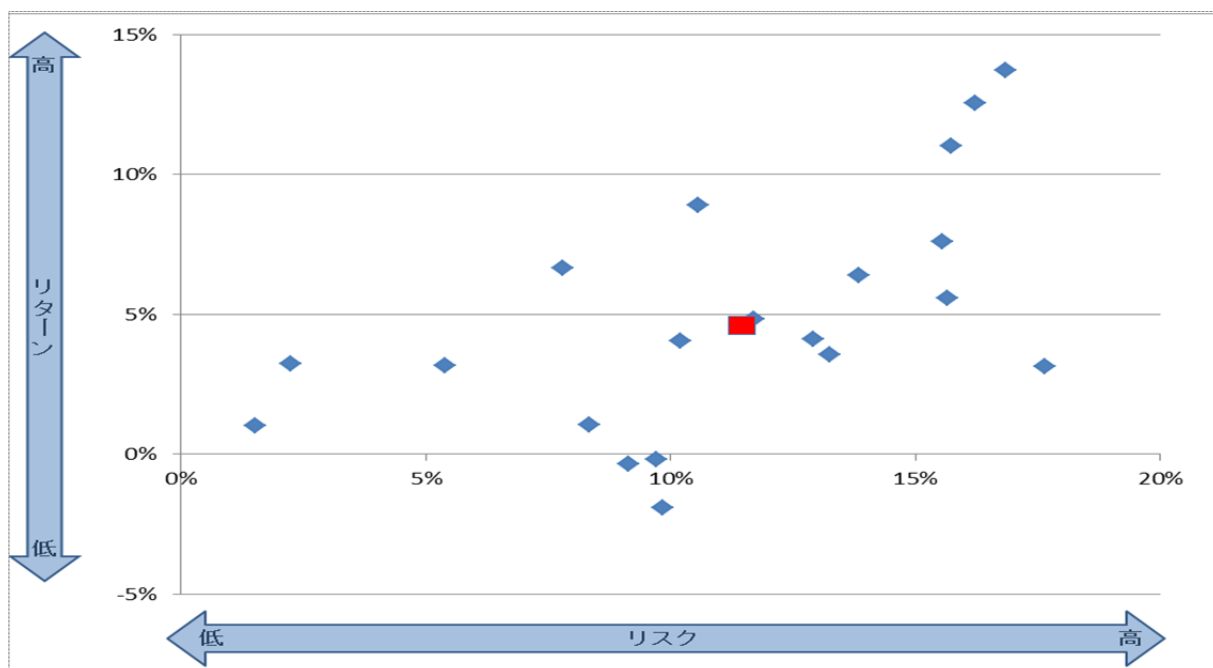
表 3：投資信託の預り残高上位 20 銘柄のコスト・リターン（平成 30 年 3 月末）



■：残高加重平均値	コスト	リターン
	1.9%	4.6%

- ◆ コストの上昇に伴いリターンも一定程度上昇する傾向が見られました。なお、20 銘柄中 16 銘柄でリターンがコストを上回っております。

表 4：投資信託の預り残高上位 20 銘柄のリスク・リターン（平成 30 年 3 月末）



■：残高加重平均値	リスク	リターン
	11.5%	4.6%

- ◆ リスクの上昇に伴いリターンも一定程度上昇する傾向が見られました。
- ◆ 今後もコストおよびリスクに見合うリターンを実現できるよう、金融商品ラインナップの充実に努めてまいります。

以 上