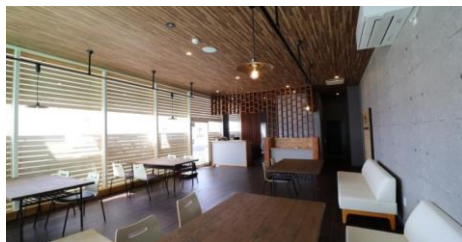


## 企業概要



有限会社 吉田明設産業

代表取締役社長 吉田直生

(所在地：岩手県盛岡市)



### 当社について

当社は昭和55年に岩手県盛岡市で創業し、内装仕上げ工事と建築工事をメインに事業を行っております。

一級建築士事務所を開設し、新築工事やリフォーム工事を手掛けている他、内装仕上げにおいては、クロス工事、カーテン工事、床各種仕上げ工事、東北唯一の西洋漆喰フランス壁の取扱いも行っております。

私たちは「お施主様が笑顔で暮らせる」をモットーに、自然素材の資材を取り入れ、各種工事による街と環境に優しい技術で地域に貢献し、人と暮らしに優しい技術でお客様の生活を快適にしております。

### 現状のSDGsに対するマテリアリティ（重要課題）

大項目	マテリアリティ（重要課題）
環境の保全	再生可能エネルギーの活用、水使用量削減や再生水利用、持続可能な森林資源の利用
従業員の働きがい	従業員の心の健康保持、ハラスメントや差別防止、総労働時間の削減
地域社会への貢献	森林や山の自然の保護活動、地域金融機関との連携、地産・地消の推進
コンプライアンス・ガバナンス	コンプラ体制の構築、消費者・顧客課題解決、業務効率化や生産性の向上

# 有限会社 吉田明設産業 SDGs宣言書

当社は、国際連合で採択された持続可能な開発目標（SDGs）の達成に、以下のマテリアリティ（重要課題）への取り組みを通じて貢献します。



2022年10月25日  
有限会社 吉田明設産業  
代表取締役社長 吉田直生

## マテリアリティ（重要課題）

### 環境の保全

環境に配慮した事業活動を行うことで、持続可能な社会実現に貢献します。

#### ▼目標・取り組み内容

- 再生可能エネルギーを活用し、CO2の削減に取組みます。
- 事業活動による水使用量を削減します。
- 持続可能な森林資源を活用し、森林保護に貢献します。



### 従業員の働きがい

ワークライフバランスとダイバーシティの実現によりディーセントワークを意識した経営を目指します。

#### ▼目標・取り組み内容

- メンタルヘルス不調による休職者ゼロを目指します。
- ハラスメント、差別による休職者、離職者ゼロを目指します。
- 労働時間管理を行い、総労働時間削減に努めます。



### 地域社会への貢献

事業活動を通じた環境整備に取り組むことで安心安全なまちづくりに貢献します。

#### ▼目標・取り組み内容

- 募金活動を通じて自然環境保護に貢献します。
- 地域金融機関との連携を図り、持続可能な街づくりに貢献します。
- 県産資材の利用による地産、地消の推進を行います。

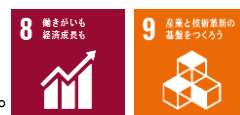
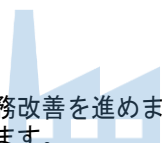


### コンプライアンス・ガバナンス

コンプライアンスを遵守し、社内体制の整備と業務効率化を目指します。

#### ▼目標・取り組み内容

- お客様からの声、従業員からの声を大切にし、業務改善を進めます。
- お客様の声を大切にし、顧客満足度の向上に努めます。
- コミュニケーションの円滑化を図り、生産性の向上に努めます。



【企画・制作協力：株式会社日経リサーチ 「SDGs経営推進プロジェクト」】